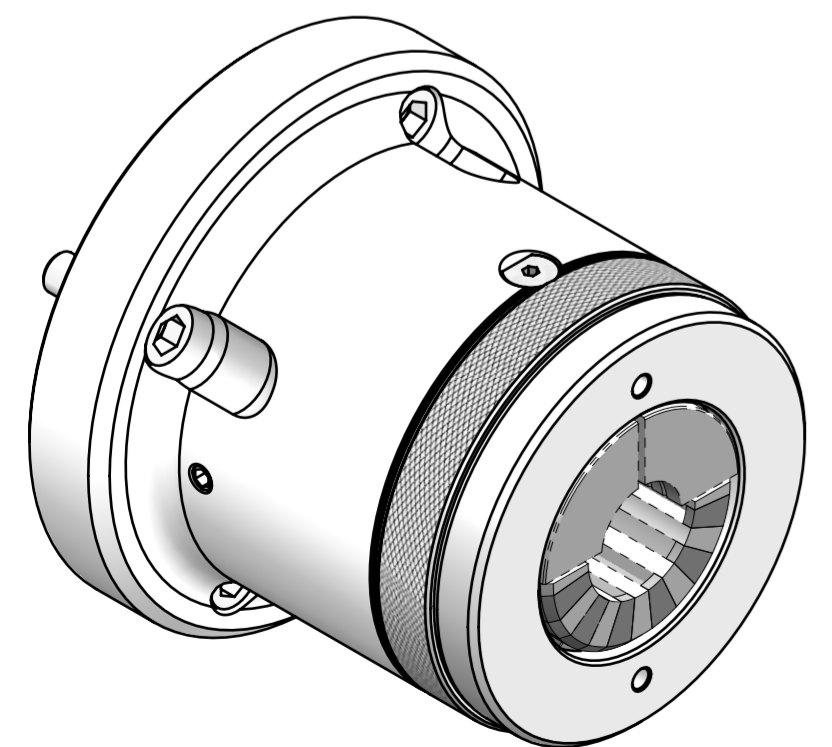
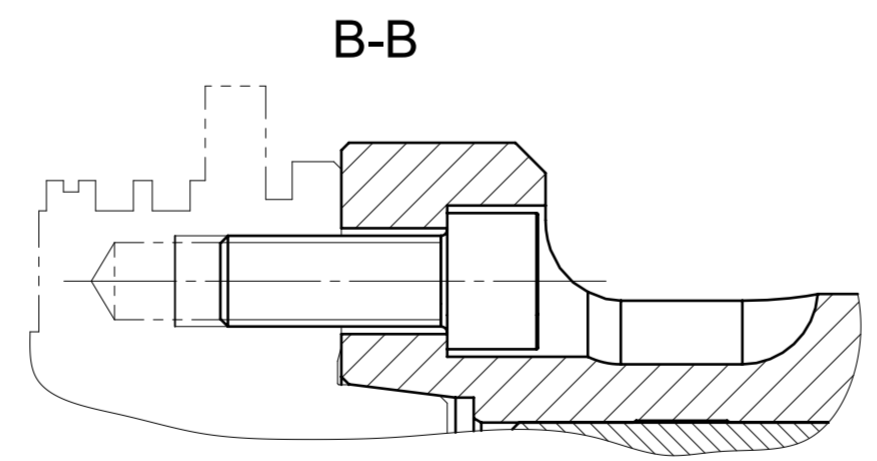
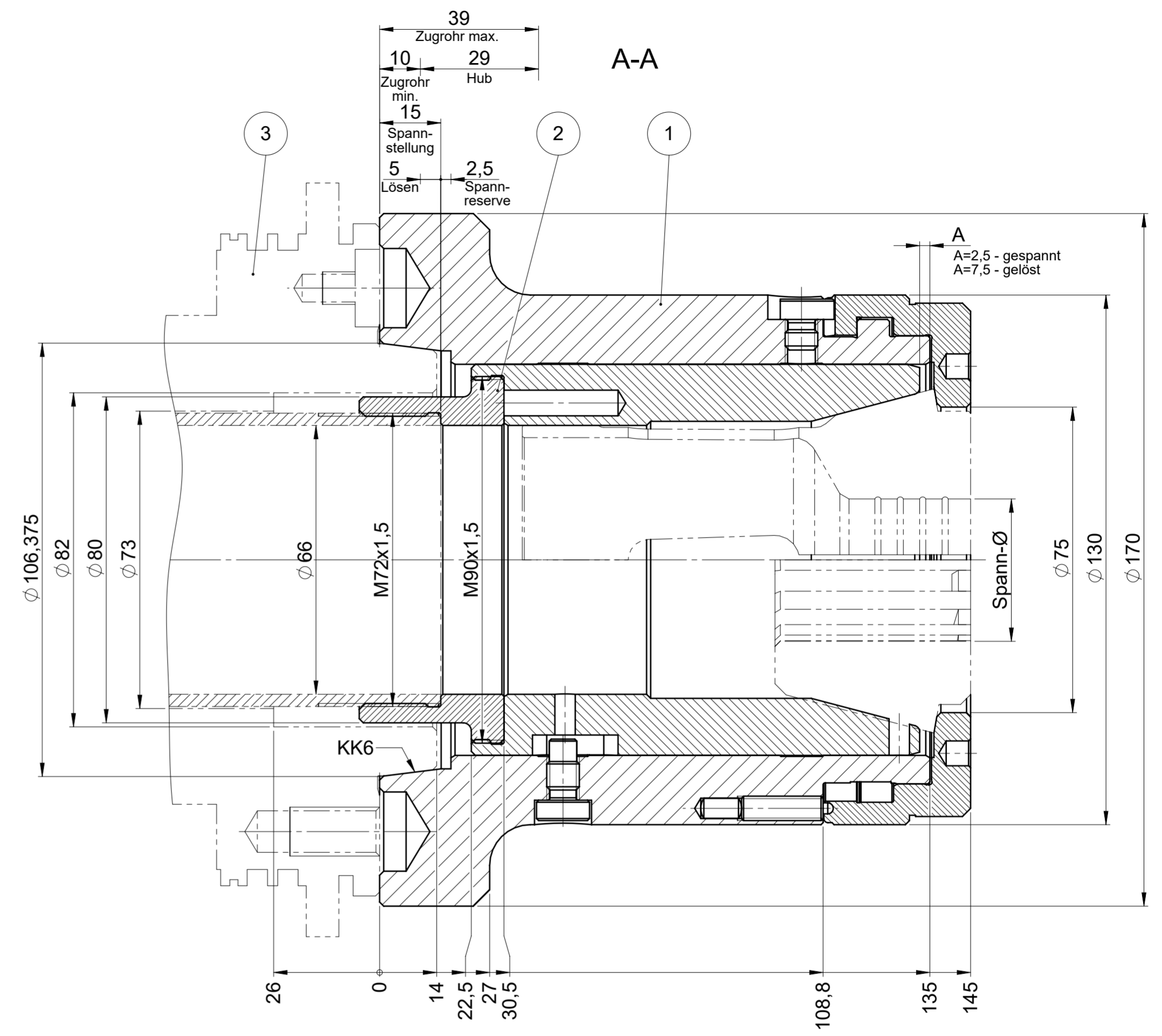
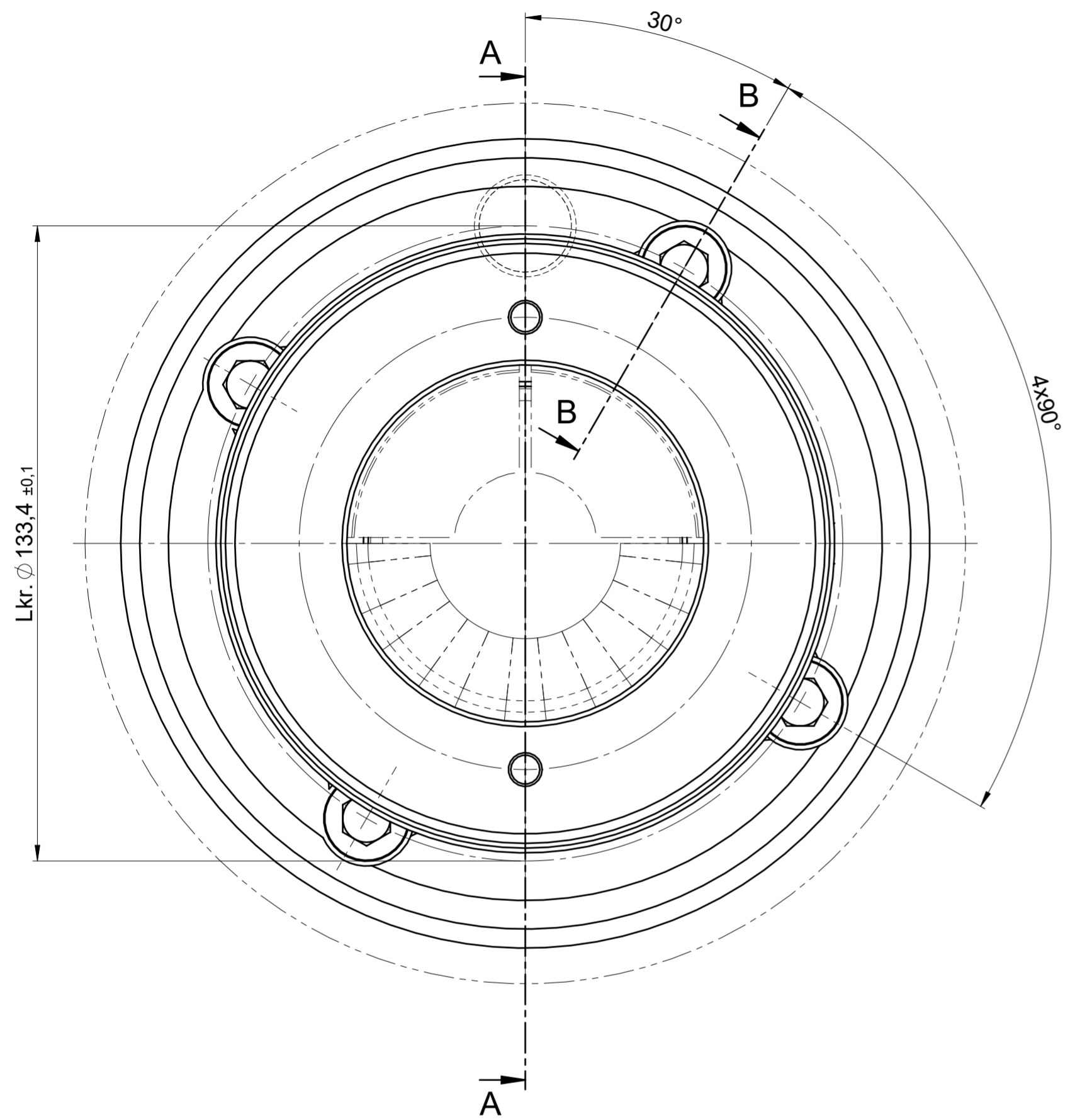


Kraft am Druckrohr: $F_{Dmax} = 30 \text{ kN}$
 Drehzahl: $n_{max} = 5000 \text{ min}^{-1}$
 Drehmoment M_{Tmax} bei F_{Dmax} (für Stahl-Sp.-Zg.)
 Spann-Ø 25 - 60 mm
 $M_{Tmax} = 280 - 500 \text{ Nm}$
 M_{Tmax} -Werte für RFC-Sannzangen = 10% höher



	Maschinenspindel	3	DMG Mori CLX 350 V6 / NLX2500 700
1	Anschlussadapter	2	036.424/37
1	Quadro-NC Spannfutter	1	036.000.2.165
St.	Benennung	Pos.	Zeichnungs-Nr.

Passende Stirnlochschlüssel
 OBN 6020/1 - DIN 3116 - Ø3
 OBN 6020/2 - DIN 3116 - Ø6

Reduziersatz KSFB 60	
Reduzierdeckel 173E	036.136/0
Reduzierhülse 173E	036.067/01
Reduzierdeckel 177E	036.304/2
Reduzierhülse 177E	036.376/1

Vertraulich: Diese Zeichnung ist Bestandteil des geistigen Eigentums der Ortlieb Präzisionsysteme GmbH & Co. KG und darf nur mit unserer schriftlichen Genehmigung verwendet und/oder an Dritte weitergegeben, beziehungsweise an Dritte überlassen werden.		Allgemein- toleranzen ISO 2768-1 mK	Format A2	Maßstab 1:1 Werkstoff	Masse
Datum Name				Benennung Quadro KSFB 60/6 DMG CLX 350 / NLX2500 700	
Bearb. 08.05.18 Gepr. Norm				Zeichnungsnummer BSK 3021-39	
Änderung				Blatt von 1	Ers. d.

Diese Pause wird bei Änderungen nicht ausgetauscht!